


Produkt-Übersicht

	Module					Sprachausgabe	Laufanalyse	Walking-Analyse	Vergleichsmessung	Dämpfungsmessung	Pronationsmessung	Automatische Schritterkennung
	Manschette	Weste	PC-Programm	Kundenbindungs-System Optional								
												
Achillex full	★	★	★	★		★	★	★	★	★	★	★
Achillex free	★	★		★		★	★	★	★	★	★	★
Achillex lite	★		★	★			★	★	★	★	★	★
Achillex chart	★						★	★		★	★	★
Achillex walk	★							★		★	★	★



Schuhberatung auf wissenschaftlicher Basis

Die Geräte der Achillex Familie analysieren den Laufstil einer Person und finden den dazu passenden Schuhtyp. Ziel war es, eine kostengünstige Gerätefamilie zu schaffen, die den Messablauf radikal vereinfacht. Die Beratung basiert auf neuesten wissenschaftlichen Erkenntnissen.



- Eine Schuhempfehlung aufgrund statischer Messungen oder der Fußform ist überholt. Deshalb wird dynamisch in der Bewegung gemessen.
- Für eine seriöse Laufschuhberatung muss sowohl die Pronation als auch die Stoßbelastung berücksichtigt werden. Beide Faktoren werden während des normalen Laufes mittels neuester Sensortechnologie direkt am Fuß bzw. Bein erfasst.
- Die Messeinrichtung darf den Lauf so wenig wie möglich behindern. Deshalb werden die Sensoren außen am Schuh befestigt, die Daten werden ohne Drähte per Funk übertragen und ausgewertet.
- Wichtige Teile des Abrollvorganges sind im Bruchteilen von Sekunden abgeschlossen. Die Messfrequenz beträgt deshalb 400 Messaufnahmen pro Sekunde .
- Für aussagekräftige Ergebnisse werden viele Schritte automatisch analysiert, nur die gültigen berücksichtigt und gemittelt.
- Für die Laufstilermittlung wird neben der Initialpronation der gesamte Abrollvorganges des Fußes berücksichtigt. Dadurch werden auch Supinierer sicher erkannt.
- Der Messablauf ist einfach und schnell, so dass mehrere Messungen in kurzer Zeit möglich sind.
- Die Auswirkung verschiedener Schuhe auf den Laufstil kann durch Vergleichsmessungen sowohl qualitativ als auch quantitativ beurteilt werden.

Laufstilanalyse nach neuesten wissenschaftlichen Erkenntnissen

Einfache Bedienung

Bei der Konzeption des Gerätes wurde größter Wert auf eine einfache und intuitive Bedienung gelegt. Dies wurde erreicht durch:

- Einfache, klare Menüsteuerung
- Selbständiges Erkennen und Überprüfen von Schritten während des Messvorganges
- Automatische Analyse der Messwerte
- Einfache und klare Darstellung der Ergebnisse

Einfach und schnell

Daneben ist Achillex zukunftssicher und kann durch Zusatzmodule jederzeit an neue wissenschaftliche Erkenntnisse oder an neue Markttrends angepasst werden. Die Hardware verfügt über zusätzliche Eingangskanäle für den Anschluss weiterer Sensoren, die Software kann einfach ergänzt oder verändert werden.

Zukunftssicher

Achillex besteht aus folgenden Komponenten:

Mess-Manschette mit Sensor:

Die Manschette beinhaltet die gesamte Mess-Elektronik einschließlich Speicher und drahtloser Übertragungseinheit. Beschleunigungssensoren der neuesten Generation dienen zur Erfassung der vertikalen Stoßkräfte an Schuh und Bein. Ein Gyroskop erfasst direkt die Winkelgeschwindigkeit der Pronationsbewegung.

Der Sensorhalter dient zur Befestigung der Sensoren außen am Schuh. Diese Art der Anbringung gewährleistet, dass der Lauf so wenig wie möglich beeinflusst wird.



Weste mit integriertem Auswertecomputer:

In die Weste sind alle Komponenten zur Steuerung und Auswertung der Messung integriert. Der eingebaute Microcomputer hält drahtlos Kontakt zur Mess-Manschette und wertet die übertragenen Daten aus. Die Tastatur ermöglicht in Zusammenhang mit dem Grafikdisplay eine einfache Bedienung des Programms. Die Ergebnisse werden in übersichtlich gegliederten, einfachen und klaren Diagrammen direkt im integrierten Grafikdisplay dargestellt. Es können bis zu vier verschiedene Läufe gespeichert werden.



Zur Vereinfachung des Messvorganges ist eine automatische Sprachsteuerung integriert, die direkt auf die Bewegung des Kunden reagiert und ihn automatisch durch den gesamten Messablauf führt. Der Kunde kann überall laufen und muss nicht wie am Laufband ständig beaufsichtigt werden.

PC-Anbindung: Den Kontakt zur Mess-Manschette wird über eine drahtlosen Empfangseinheit (PC-Modul) hergestellt, die einfach auf eine serielle Schnittstelle am PC gesteckt wird. Die dazugehörige Achilles PC-Software dient zur Steuerung des Programmablaufes und zum Herunterladen der Daten. Die Bedienung ist sehr einfach und intuitiv. Die Ergebnisse mehrerer Messungen können als hochauflösende Grafiken gleichzeitig auf dem Monitor dargestellt, verglichen und ausgedruckt werden.

"Danke, Ihr Lauf war erfolgreich"

Die Achilles Familie

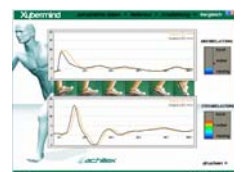
Für die Messung wird die Mess-Manschette mit Sensor mit einer der beiden Auswertecomputer kombiniert:

Mit der Weste zu Achilles *free*

Mit der PC-Anbindung zu Achilles *lite*

Mit beidem, Weste und PC-Anbindung, zu Achilles *full*.

Selbstverständlich können Sie Achilles *free* mit einer PC-Anbindung und Achilles *lite* mit einer Weste später zu Achilles *full* aufrüsten. Zusatzmodule wie das Kundenbindungssystem sind auf beiden Versionen erhältlich.



flexibel kombinierbar